



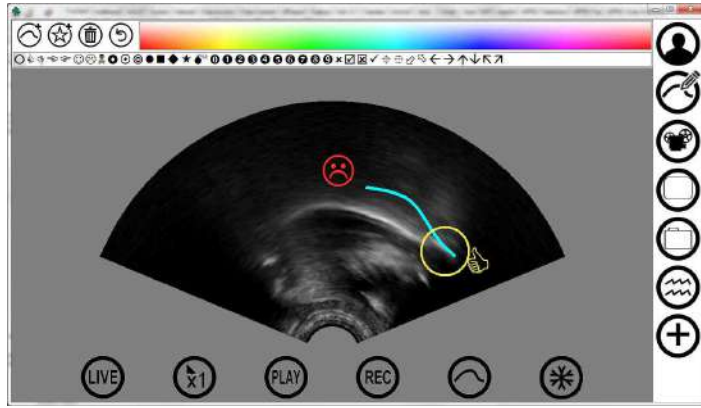
  
**SonoSpeech**

# Konuşma Ultrasonu Sistemi

Klinik kullanım için kompakt ve sessiz olacak şekilde tasarlanmıştır. Sono Speech, eşzamanlı olarak dil hareketlerini görsel bio-geribildirimlere dönüştürür. Tüm konuşma sesleri için dil hareketlerini ve her segment için şablon hedef dil şekillerini içerir. AAA yazılım ile dil hareketleri görselleştirilmekte ve şablon cümleler ile hedef dil hareket ve şekli her segmentte yakalanabilmektedir. Hasta kaydı açılarak, kişi bazlı analiz gerçekleştirilebilmektedir.



Çap 20mm; Frekans 4-8MHz; Max FOV 92°



Sade bir arayüz

## Temel Özellikler

- **Portatif ve Taşınabilir Sistem:**
  - Ultrason 106x105x21mm; 0.26kg
  - 4-8MHz Prob handle 104mm 0.3kg
- **Mobilite:** Tüm sistem tablet bataryası tarafından çalıştırılır (1.5Hrs)
- **Ses Düzeyi:** Diğer sistemlerden farklı olarak fan sesi yok
- **4-8MHz Convex Prob:** Yetişkinler ve çocuklar için uygun geniş 92 ° görüş alanına (FOV) sahip kısa 20mm yarıçaplı prob. 90mm derinlik ve %100 FOV'da çerçeve hızı (frame rate), 80fps konveks ultrason transdüseri.
- **SonoSpeech Konuşma Terapisi Görsel Geribildirim Yazılımı:** Damak konumunu ve hedef daralmalarını vurgulamak için grafik bindirmelerle basit yaşam dinamik ultrason görüntüsü sağlayan dokunmatik kontrollü uygulama; dil yapılandırılmalarını göstermek için ses bölümlerinin şablon videoları; ses kaydı ve oynatma.
- **Windows uyumlu laptop, masaüstü bilgisayar veya tablet ile çalışma**
- Sistem; mikrofon, hoparlör, amplifier, senkronizasyon modülü ve medikal standartlı diagnostik ultrason cihazından oluşmaktadır.

## Aksesuarlar

- **Opsiyonel microconvex prob** : 5-8MHz, 10mm radius prob.
- **Opsiyonel convex prob** : 2-4MHz, 20mm radius prob.
- **Opsiyonel kulaklık takılı prob** : Kulaklık tarafından sağlanan eller serbest stabilize prob konumu, dil görüntüsünün tutarlı olmasını ve daha kolay yorumlanmasını sağlar.

[www.articulateinstruments.com](http://www.articulateinstruments.com)